

DFS Deutsche Flugsicherung GmbH

Sitzung der Fluglärmkommission BBI am 23.05.2011
Teil 3 - Einflugverfahren



Einflugverfahren

Beratung

- Abflugverfahren (SIDs)
- Radarführungsstrecken
- **Einflugverfahren (STARs)**

- Anflugverfahren
- ATS-Strecken
- DROPS
- VFR-Verfahren

Modifikation/Neueinführung

Modifikation/Neueinführung

Löschung

(bereits am 11.04.2011 der FLK eingereicht)

Modifikation/Neueinführung

(bereits am 28.03.2011 der FLK eingereicht)

Modifikation/Neueinführung

(bereits am 11.04.2011 der FLK eingereicht)

(diskutiert in der 74. und 75. FLK-Sitzung)

Modifikation

(bereits am 11.04.2011 der FLK eingereicht)

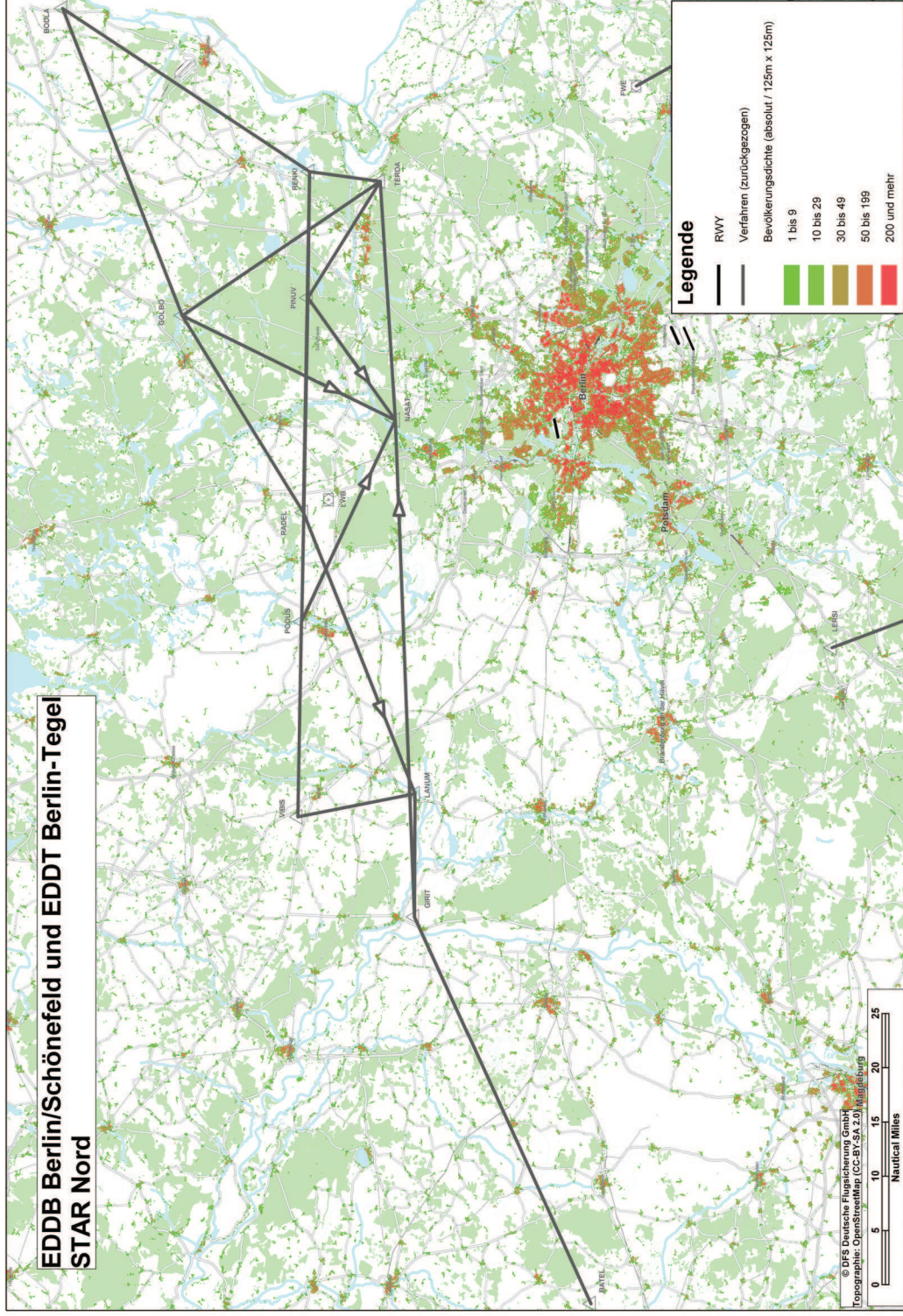
Einflugverfahren

Einflugverfahren (Standard Arrival Routes, STARs)

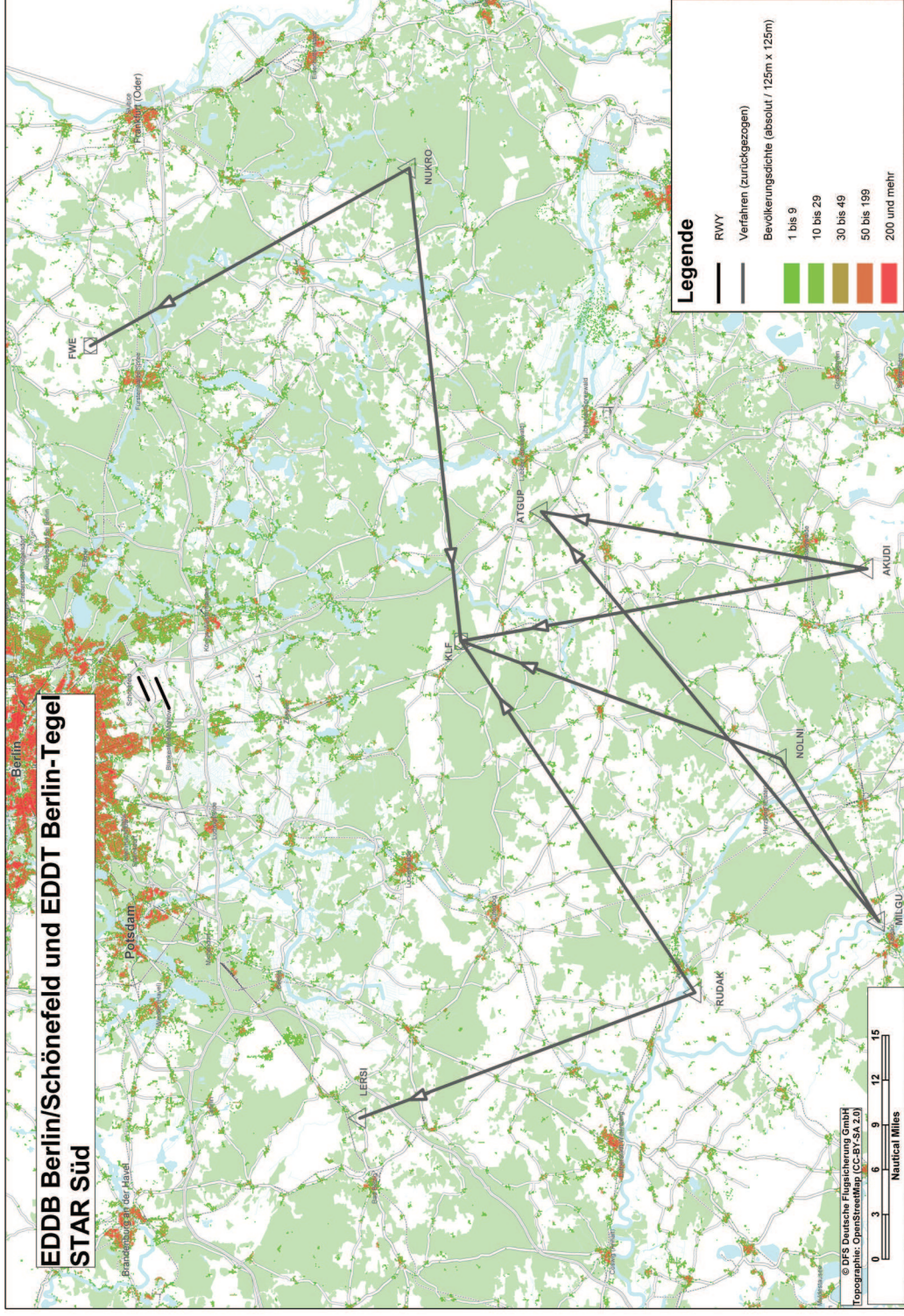
Verfahren zum Führen des Luftfahrzeugs von den ATS-Strecken in den Nahbereich des Flughafens (zum Beginn des Anflugverfahrens (sog. Initial Approach Fix, IAF).

Diese Verfahren werden grundsätzlich nur zum Training oder bei Funkausfall genutzt. Sonst findet eine Führung der Luftfahrzeuge mit Radar statt.

Einflugverfahren - EDDB Berlin/Schönefeld und EDDT Berlin-Tegel STAR Nord



Einflugverfahren - EDDB Berlin/Schönefeld und EDDT Berlin-Tegel STAR Süd



**Vielen Dank
für Ihre Aufmerksamkeit!**