

Flugbewegungen

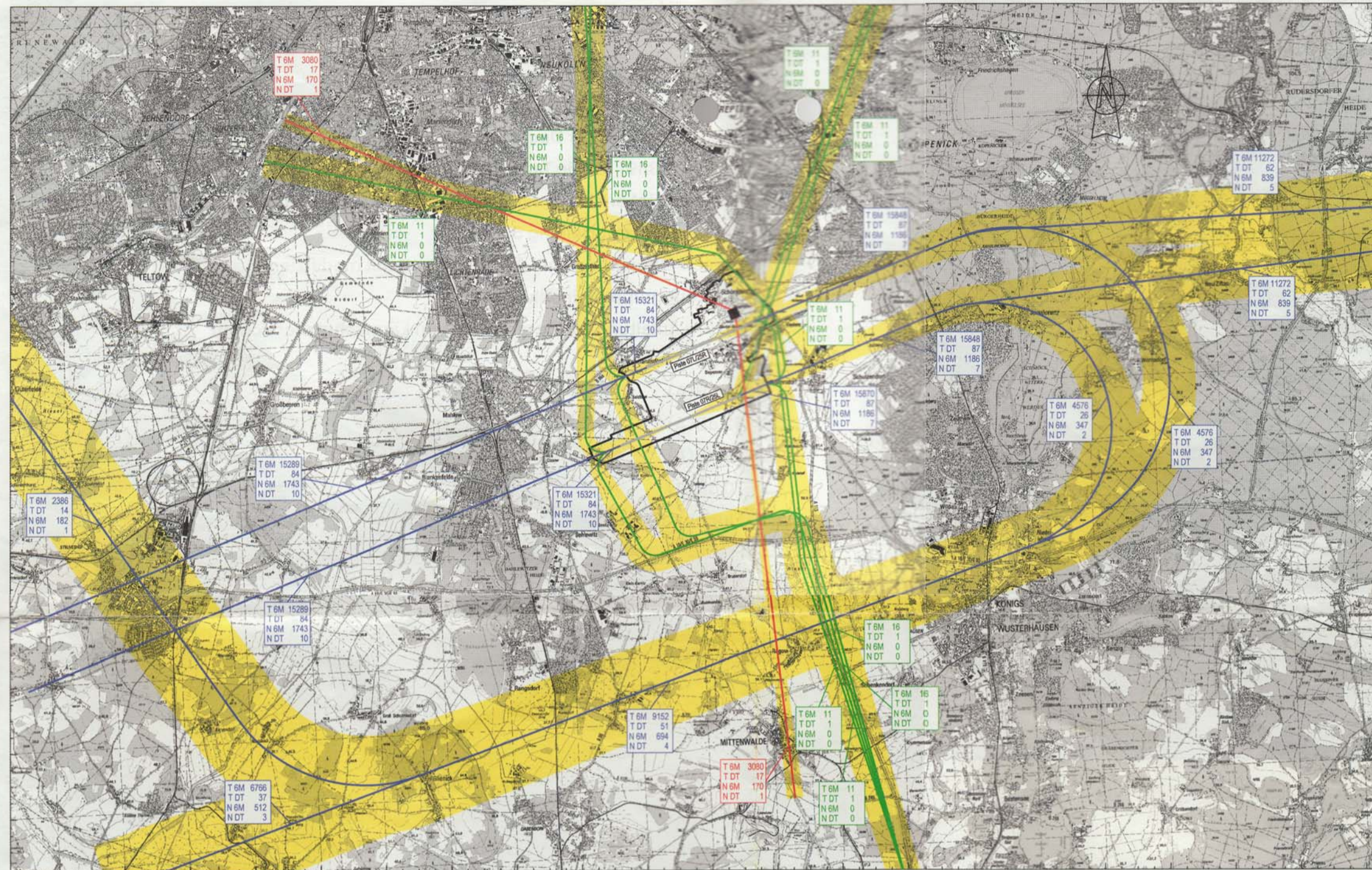
Die Karten zeigen, wie sich die für die maximale Ausbaustufe des BBI zu erwartenden Flugbewegungen auf die einzelnen Routen verteilen. Berücksichtigt sind sämtliche Flugarten (Verkehrsfliegerei, Allgemeine Luftfahrt, Hubschrauber). Beide Karten gemeinsam betrachtet vermitteln ein realistisches Bild der tatsächlichen Flugbewegungen für jeden Standort im Flughafen-Umfeld.
Die Flugkorridore, innerhalb derer sich Flugzeuge bewegen, sind gelb unterlegt.
Reale Betriebsrichtungsverteilung (65 % Westbetrieb, 35 % Ostbetrieb)
Bahnnutzungsverteilung 50 : 50

- Flughafenumgriff
- Pisten
- Hubschrauberlandeplatz
- Flugstrecken IFR (= Instrumentenflugrouten)
- Flugstrecken VFR (= Sichtflugrouten)
- Flugstrecken Hubschrauber
- Korridore der An- und Abflugstrecken VFR (= Sichtflugrouten) sowie der Abflugstrecken IFR (= Instrumentenflugrouten). Instrumentenanflüge erfolgen präzise ohne Abweichung auf der Anfluggrundlinie.

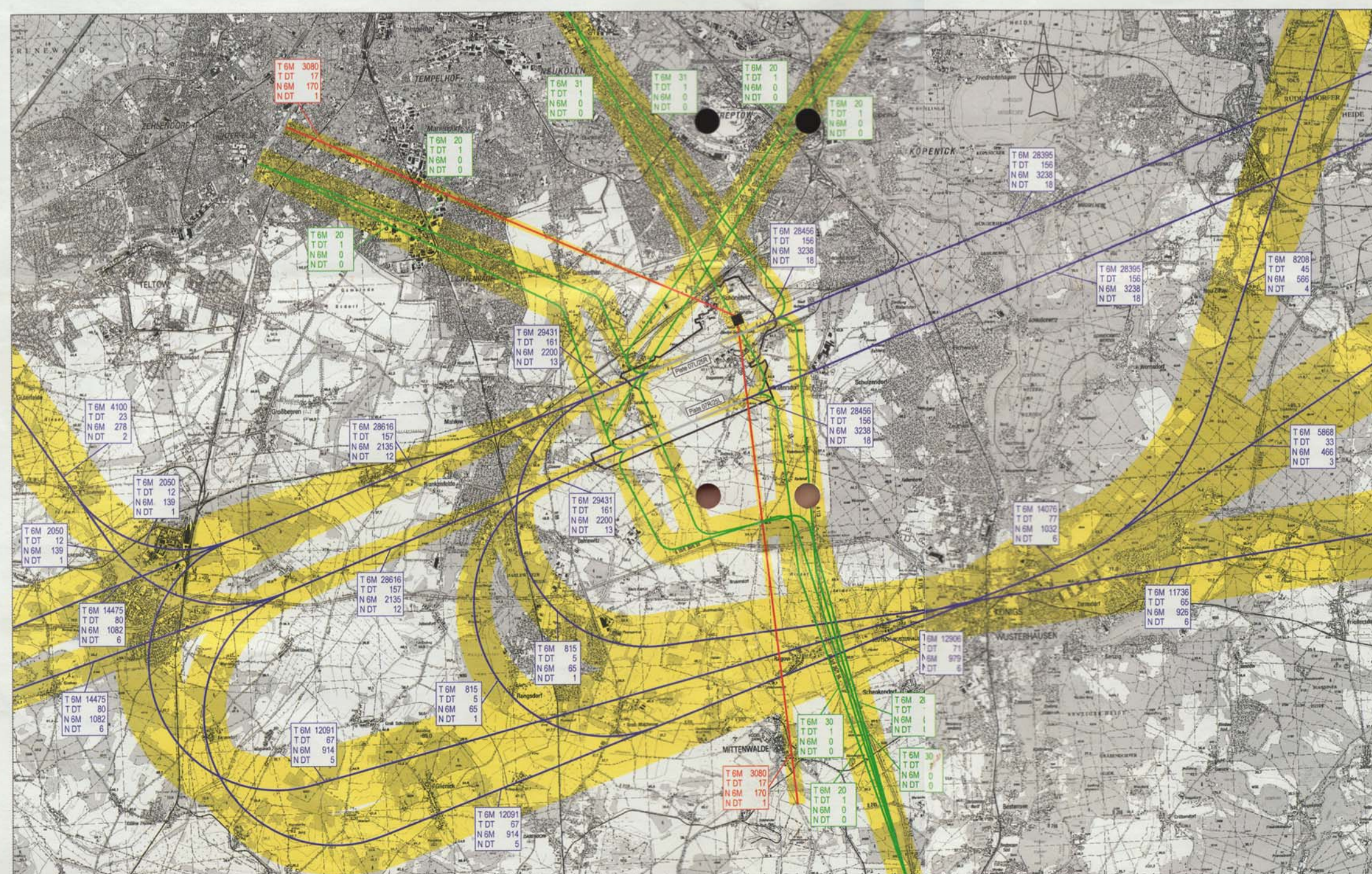
Bezugsystem: Gauß/Krüger, System 40/83
Kartengrundlage: TK 60, Sonderblattschnitt, LVA Brandenburg, Ausgabe 11/1998
Planart: Übersichtsplan
Planverfasser: Berliner Flughäfen
© 1999 1998 1997

T 6M tagsüber von 6 – 22 h für die sechs verkehrsreichsten Monate
T DT tagsüber von 6 – 22 h für den Durchschnittstag
N 6M nachts von 22 – 6 h für die sechs verkehrsreichsten Monate
N DT nachts von 22 – 6 h für den Durchschnittstag
(Werte für den Durchschnittstag (DT) aufgerundet. DT = 6M : 183)

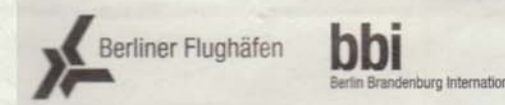
Verteilung der Flugbewegungen Richtung 07 (Ostbetrieb)



Verteilung der Flugbewegungen Richtung 25 (Westbetrieb)



2002/2003



Liebe Flughafen-Nachbarn,

die Bürgerbeteiligung im Planfeststellungsverfahren wurde mit der Übergabe des Anhörungsberichtes an das Brandenburgische Verkehrsministerium beendet. Ende 2003 erwarten wir den Planfeststellungsbeschluss. Dennoch werden wir immer wieder gefragt: Wie sieht die BBI-Verkehrsbindung aus, wie hoch wird die Lärmbelastung, und wo sind wie viele Flugbewegungen zu erwarten? Mit dieser Ausgabe von Airport Extra möchten wir Ihnen diese Fragen beantworten.
Auf der ersten Seite finden Sie die Verkehrsbindung: Der BBI verfügt über eine eigene Autobahnzufahrt. Ein Airport-Shuttle verbindet die Berliner City mit dem sechsgleisigen ICE-Bahnhof direkt unter dem Terminal.
Die Seiten 2 und 3 stellen die Lärmprognosen für die Tagesperiode und das Nachtbelastungsgebiet in der maximalen Ausbaustufe des BBI vor. Diese erwarten wir für das Jahr 2030.
Auf Seite 4 möchten wir Ihnen Kartenmaterial

zugänglich machen, das die BBI-Bürgerinformation bereits seit längerer Zeit für Sie bereit hält. Die beiden Karten zeigen die Flugbewegungen für jeden Standort im direkten Flughafen-Umfeld. Sie können daher genau ablesen, wie viele Überflüge am Tag und in der Nacht tatsächlich anfallen werden. Zudem zeigen die Karten nicht nur die direkten Abfluglinien, sondern auch die Korridore innerhalb derer sich Flugzeuge beim Abflug bewegen.
Mit dieser Ausgabe von Airport Extra erhalten Sie ein realistisches Bild der Lärm- und Überflugsituationen, wenn der BBI seine maximale Ausbaustufe erreicht haben wird.
Selbstverständlich können wir mit diesen Karten nicht alle Ihre Fragen beantworten. Daher stehen Ihnen für Ihre individuellen Anliegen unsere Mitarbeiter in der airportworld bbi und im BBI-Infobus gerne zur Verfügung.
Hans Döhring
Geschäftsführer Flughafen Berlin-Schönefeld GmbH

Weitere Informationen

airportworld bbi

Besucherzentrum der Berliner Flughäfen am Flughafen Schönefeld

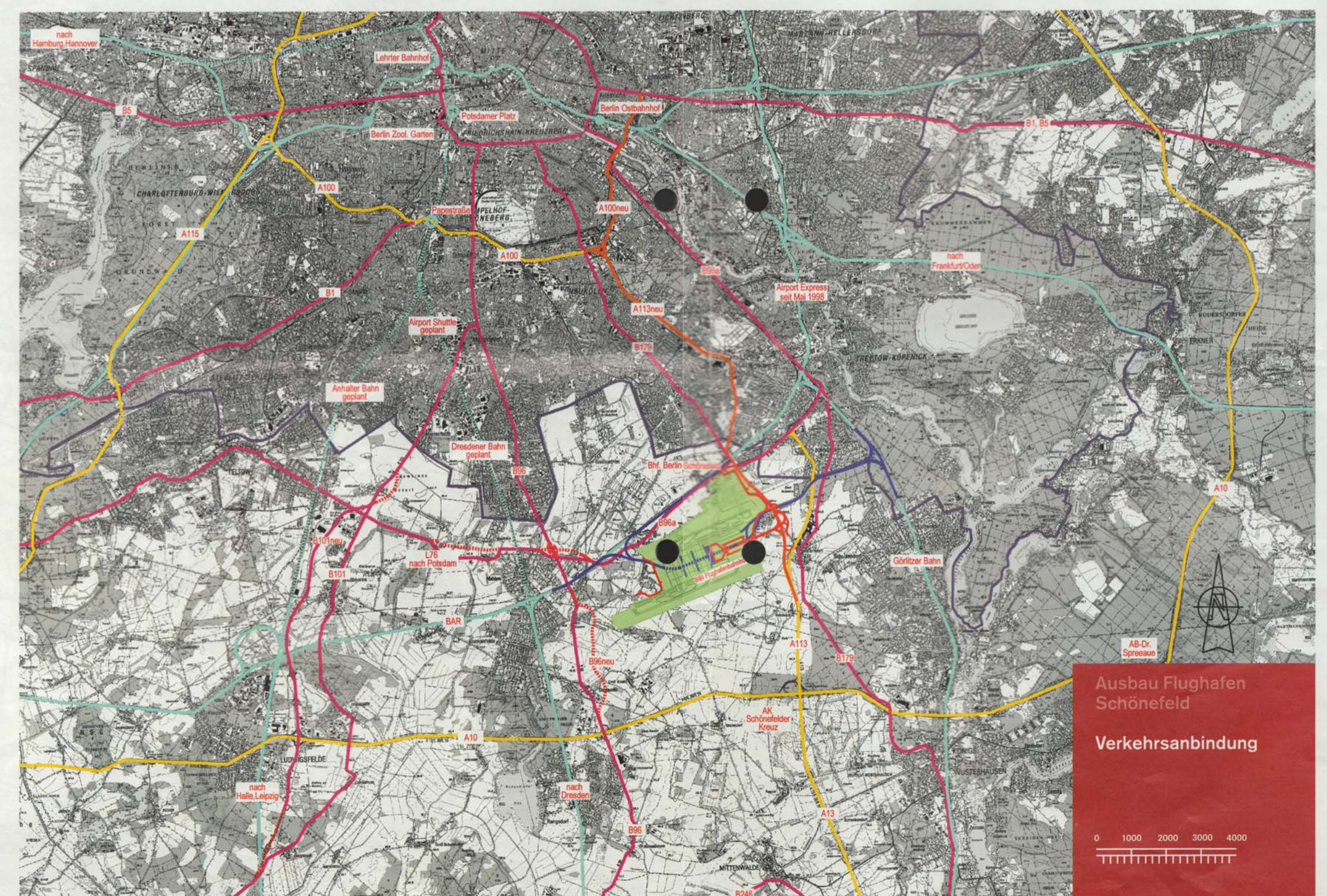
geöffnet dienstags bis sonntags 10 – 18 h

BBI-Infotelefon: 030/6091-2070

bbi-info@bbf.de

www.berlin-airport.de/bbi

BBI-Verkehrsverbindungen



Lärmprognosen & Flugbewegungen Hintergrundinformationen für die Nachbarn des Flughafens Berlin Brandenburg International BBI in Schönefeld

Seite E1
BBI-Verkehrsverbindungen

Seite E2- E3
Lärmprognosen für die maximale Ausbaustufe des BBI

Seite E4
Verteilung der Flugbewegungen für die maximale Ausbaustufe des BBI

Herausgeber: Flughafen Berlin-Schönefeld GmbH, Flughafen Schönefeld, 12521 Berlin
V.i.S.d.P. Burkhard Kraker, Leiter des Referates und Projektsprecher BBI, Tel. 030/6091-2054
Redaktion: Burkhard Kraker, Ralf Kunkel
Gestaltung: Nick Kapica, Andy Lawrence, Ständige Vertretung Design & Kommunikation